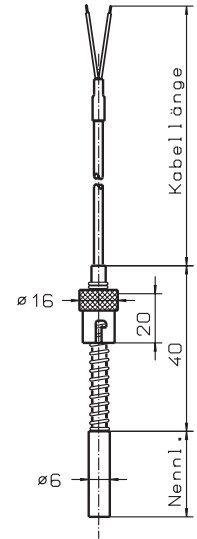




Widerstandsthermometer mit Bajonett-Verschraubung

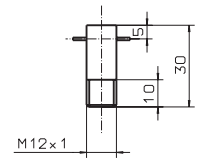
feste Einbaulänge

Messeinsatz	1 x PT 100 (2 x PT 100 nach Anfrage möglich)
Betriebstemperatur	Normalausführung bis 300 °C
Schutzrohr	Edelstahl 6 mm Ø W-Nr. 1.4541
Betriebstemperatur	PTFE-Kabel bis 260 °C Dauertemperatur Glasseide-Kabel bis 400 °C Andere Temperaturbereiche nach Anfrage möglich
Anschluss	Teflon isolierte Einzeladern, gemeinsam Glasseidebeilauf,
PTFE	Teflonaußenmantel, 1 m lang
Glasseide	Glasseide isolierte Einzeladern, gemeinsamer Glasseidebeilauf, VA-Außenmantel, 1 m lang

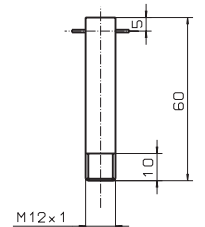


Ausführung	PTFE (Teflon)		Glasseide		
	Nennlänge in mm	Bestell-Nr. 1 x PT 100 Spitze flach	Bestell-Nr. Spitze 120 °	Bestell-Nr. 1 x PT 100 Spitze flach	Bestell-Nr. Spitze 120 °
	10	4.36.04.31	4.36.04.61	4.36.14.31	4.36.14.61
	50	4.36.04.11	4.36.04.31	4.36.14.11	4.36.14.31
	100	4.36.04.21	4.36.04.41	4.36.14.21	4.36.14.41
Zusatz	je 1 m Kabellänge	4.36.04.00		4.36.14.00	
	je 50 mm Nennlänge	4.36.04.01		4.36.14.01	
	3-Leiterschaltung	4.36.00.03		4.36.10.03	
	4-Leiterschaltung	4.36.00.04		4.36.10.04	

Einschraubnippel



Best.-Nr. 4.36.04.04

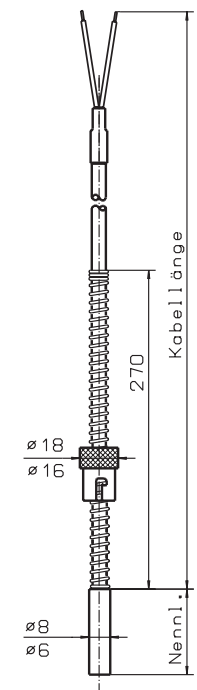


Best.-Nr. 4.36.04.02

Verstellbare Einbaulänge

Messeinsatz	1 x PT 100 / 2 x PT 100
Betriebstemperatur	PTFE-Kabel bis 260°C Dauertemperatur Andere Temperaturbereiche nach Anfrage möglich
Schutzrohr	Edelstahl 6 mm Ø, 8 mm Ø W-Nr. 1.4541
Anschluss	Teflon isolierte Einzeladern, gemeinsam Glasseidebeilauf,
PTFE	Teflonaußenmantel, 1 m lang
Glasseide	Glasseide isolierte Einzeladern, gemeinsamer Glasseidebeilauf, VA-Außenmantel, 1 m lang

Ausführung	Einbaulänge max. 270 mm		Spitze flach		Spitze 120 °	
	Nennlänge in mm	Gewicht	1 x PT 100	2 x PT 100	1 x PT 100	2 x PT 100
6 mm	5	0,1 kg	4.37.14.11	4.37.14.12	4.37.14.51	4.37.14.52
	10	0,2 kg	4.37.14.21	4.37.14.22	4.37.14.61	4.37.14.62
8 mm	5	0,1 kg	4.37.14.31	4.37.14.32	4.37.14.71	4.37.14.72
	10	0,2 kg	4.37.14.41	4.37.14.42	4.37.14.81	4.37.14.82
Zusatz	je 1 m Kabellänge		4.37.04.00	4.37.04.02	4.37.04.00	4.37.04.02
	je 50 mm Nennlänge		4.37.04.01	4.37.04.03		
	3-Leiterschaltung		4.37.00.03	4.37.00.23	4.37.00.03	4.37.00.23
	4-Leiterschaltung		4.37.00.04	4.37.00.24	4.37.00.04	4.37.00.24



Einschraubnippel in verschiedenen Gewinden und Ausführungen siehe Blatt 15.2